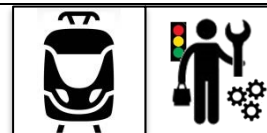


Connaissances ou niveau requis : **INTRODUCTION** | **BASE** | **AVANCÉ** | **EXPERT**
Tous publics | *Public de formation technique obligatoire*

Niveau acquis en fin de stage : **INTRODUCTION** | **BASE** | **AVANCÉ** | **EXPERT N1**

Cette formation expert N1 a pour objectif la déclaration et la validation des capacités du personnel aux techniques de maintenance, d'expertise et de validation de conformité des mécanismes d'aiguillage. Les produits concernés sont : Les motorisations de la série 91, ainsi que les systèmes fixes de sécurité.



REFERENCE FICHE :

F-02-E1-CT-001

à partir de
490,00 € HT
 (/jour/stagiaire) (*)

DUREE : **3 jours**

VALIDATION : **Certificat**

VALIDITE : **1 an**

LIEU DE FORMATION :

En Centre – Reichshoffen
Sur Site - Client

HABILITATIONS OBLIGATOIRES
 REQUISES :

→ **Dangers Electriques**
 (NF-C18-510)

COORDONNEES :

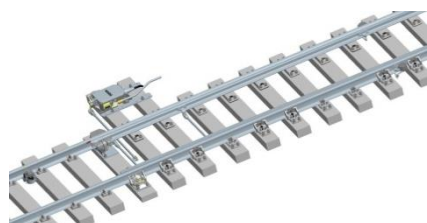
TEL : **03 88 09 49 50**

FAX : **03 88 09 80 10**

EMAIL :

Centre.Formation@vossloh.com

(*) VOIR CONDITIONS GENERALES DE VENTE,
 DE REALISATION ET D'ENGAGEMENT AINSI
 QUE LE DEVIS ASSOCIE (NOUS CONSULTER).



OBJECTIFS

Objectifs généraux :

- Valider toutes les connaissances de la technologie des équipements
- Structurer l'analyse technique des équipements
- Maitriser le fonctionnement des équipements
- Qualifier les capacités individuelles à la mise en service et aux réglages des équipements
- Valider les capacités de conception d'un programme d'entretien préventif
- Valider les capacités de mise en œuvre des principes de maintenance corrective
- Valider les capacités techniques d'organisation et de préparation d'intervention
- Valider les capacités d'utilisation des outillages spécifiques du Constructeur
- Qualifier la conformité générale du produit avant mise en exploitation

Objectifs spécifiques :

- Apprécier, évaluer et expertiser la conformité du fonctionnement général des motorisations d'aiguillage
- Analyser et expertiser la conformité ou l'intégrité technique de chaque composant
- Maitriser les interconnexions entre le mécanisme et tous les composants de sécurité
- Evaluer et qualifier la conformité des interconnexions entre les composants du système
- Qualifier les paramètres de base des différents composants des équipements
- Maitriser la chronologie de mise en œuvre
- Maitriser les opérations de révision générale des équipements
- Maitriser les fondamentaux de composition d'un programme de maintenance préventive
- Maitriser la gamme des outillages spécifiques du Constructeur
- Maitriser les solutions ou les outils de restitution d'intervention
- Maitriser le processus, la rédaction et la validation du certificat de conformité du Constructeur
- Capitaliser et cultiver les retours d'expérience avec le Constructeur

CONTENU

- **Module Technique** : Introduction générale, rappel des fondamentaux, révision du vocabulaire et des terminologies, fondamentaux de fonctionnement, parcours des évolutions documentaires
- **Module Maintenance** : Programme de maintenance préventive, règles de sécurité, règles d'organisation opérationnelle, prévention des risques, procédures préventives et correctives, révision générale, gestion des paramètres d'éligibilité à la révision, outils de restitution
- **Module Pratique** : Travaux pratiques et travaux dirigés, exercices évalués

SYNTHESE

- **Module de Synthèse** : - Examen théorique
 - Examen de capacités pratiques et opérationnelles
 - Synthèse de formation